

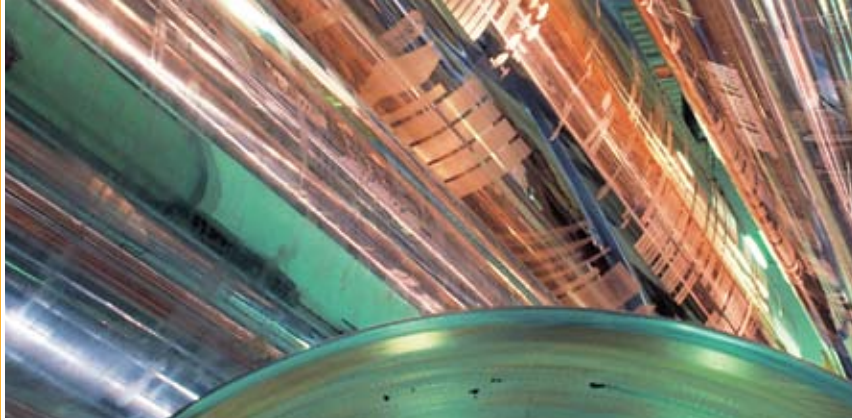
## QuadTech® Autotron™ Gravure 2200 Register Guidance System (QuadTech® Autotron™ Gravure 2200 套准引导系统)

凹版印刷

商用

报纸

包装



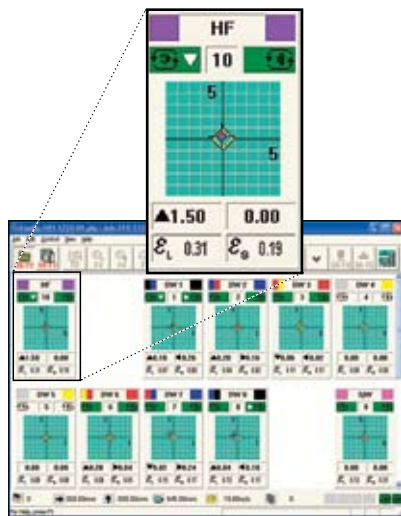
如果您正在寻找一种高效而又低廉出版凹版印刷机的综合性、高性能套准控制，那么就不用继续寻找了。Autotron™ Gravure 2200 套准引导系统为全球凹版印刷机的准备、启动和卷轴更换速度更快。

### 大大减少废料

在单系统中，Autotron Gravure 2200 可以对包括最新的超宽卷筒印刷机在内的任何类型的凹版印刷机上的颜色、备份、色带以及切断套准进行全自动、综合性的控制，并且具有蒸汽和烘干机控制能力，启动时即具有超高的套准对准。因此整个印刷流程中，可以将浪费降到最低。

- 专利技术的高速电子标记识别能力可以在印刷机稍一转动几圈内即可找到套准标记，并且立即启动控制套准。
- 固态探测器对标记进行横向电子跟踪，无需使用电机传动头，重启和叠接时也不会有丢失标记的危险。
- 对蒸汽和烘干机控制算法进行了优化，将能耗降到最低。
- 选配的色带控制降低了废品率、减少了血版问题和常见的印刷对不齐现象，同时，花费惊人的纸卷卡纸和故障停机现象也大为减少，因为它可以在印刷机启动运行之时即可确保良好的色带边缘对齐。
- 获得专利的色带长度头系统可以通过使用标记进行快速套准，无需动手，或者使用普通印刷中的一个功能取代了套准标记和相关延迟，从而可以对对不齐进行自动补偿。

Autotron Gravure 2200 扫描头具有独有的专利技术二极管阵列，可以对较宽的卷筒横向区域进行套准标记侦测。从而消除了电机传动扫描头可能会出现的延迟现象。



凭借其直观的基于 Microsoft Windows® 的界面，Autotron Gravure 2200 系统具有超凡的易用性。

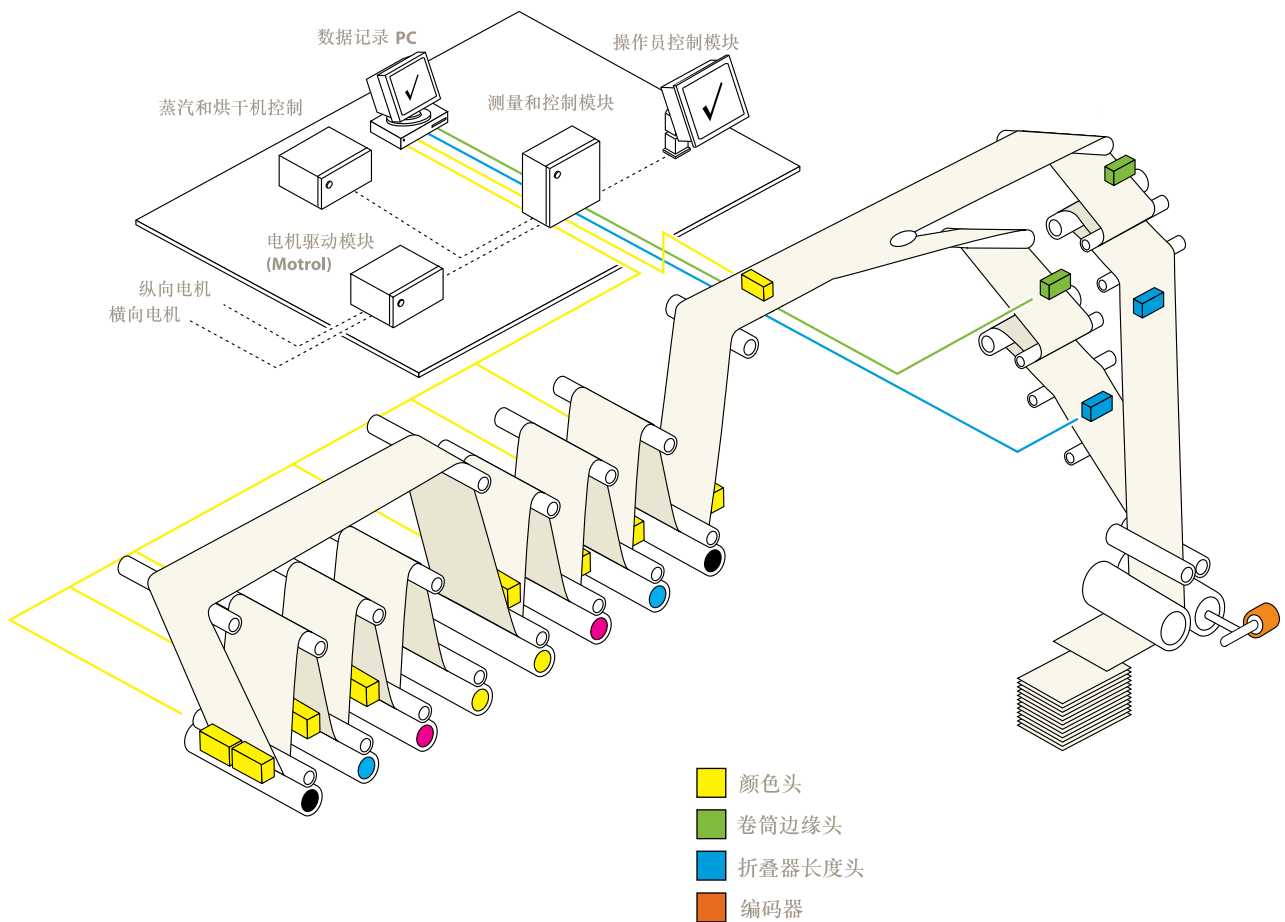
对于既要实现最佳颜色质量同时又要最大程度降低成本的出版凹版印刷机而言，Autotron Gravure 2200 是最理想的解决方案。

### 非凡的高质量

Autotron Gravure 2200 的超级扫描头设计综合了数字信号处理和自动适应算法，可以对印刷机操作的关键步骤进行快速、精确的控制--启动、重启、叠接和稳定状态运行。同时，也对印刷流程的各个阶段进行控制，包括倾斜和对准以及色对色套准，和备份和色带控制。

- 革命性的控制算法对系统进行自动调整，更改印刷机的状态、保持整个印刷运行期间的最优性能。
- 倾斜和对准能力可以在启动时提供精确的湿润补偿和倾斜套准控制。

- 选配的色带控制功能包括切断和横标针，帮助操作员在启动、重启和更换卷轴时保持质量的始终如一。
- 选配的高速无刷伺服电机可以实现快速、精确的控制，速度高达 20 米/秒 (3,937 英尺/分钟)。
- 备份套准控制确保卷筒纸两面的印刷对齐，在保证质量的同时又防止浪费。
- 无论你选择何种组件，操作员都会发现实现高质量的印刷只是举手之劳，可以达到所有相关国际标准，包括 ERA 和 GAA。



## 合理的投资

投资 Autotron Gravure 2200 几乎可以确保获得实实在在的回报。部分因为它的模块化配置可以让你只选取当前所需的自动化控制选配件，等到以后需要时再加配。部分是因为它可以提高任何规模的印刷车间的生产效率并减少浪费。

- Autotron Gravure 2200 可以实现高度自动化，让操作员对从作业参数到扫描头位置在内的所有步骤进行预设，并可以对补偿器进行预对齐。
- 可以实现快速准备，无需动手，从而让操作员可以集中精力于印刷车间操作的其他方面。
- 通过运行在 Microsoft Windows® 操作系统上的直观的触摸屏即可实现非常方便的控制。
- 可以对系统进行快速配置，使之适应任何印刷使用 - 并且可以累积详尽的印刷机管理信息，以便进行不断的改进。

在 QuadTech，我们始终凭借我们累积的印刷行业经验以及我们无与伦比的资源为你所遇到的难题提供创新的解决方案。

详细情况，请来电咨询。

# QuadTech® Autotron™ Gravure 2200 Register Guidance System (QuadTech® Autotron™ Gravure 2200 套准引导系统)

## 规格

### 性能:

测量分辨率	0.01 mm
最大运行速度	20 米/秒 (3937 英尺/分钟)
卷筒速度范围	12-1440 转/分钟
卷筒尺寸范围	200-2200 毫米周长
受控机组的最大数	40
电机最大数	80

### 系统要求:

电压	110V/220V +/- 10%
功耗	2 kVA
频率	50 或 60 赫兹
相	单相

### 处理工艺:

扫描仪传感器类型	自定义排列
套准标记类型	迷你标记向前

### 环境:

温度范围	5° C - 50° C (41° F - 122° F)
最大湿度	90% 相对湿度

### 界面能力:

	Siemens
	ModBus - 倾斜和对准
	Pacific Scientific

### 用户接口:

类型	统一触摸屏/小键盘
操作员最大控制站数	1 或 2 独立提供
操作系统	Microsoft Windows®
通讯方式	以太网

### 合格证:

	符合 CE 标准
	获得 ATEX 认证
	出厂互相认证

### 选项:

软件	长度套准卷筒预定位
硬件	电机传动块
	多编码器

具体规格如有变动，恕不另行通知。

**QuadTech.**

美洲  
美国  
+1 414 566 7500 (电话)  
sales@quadtechworld.com

欧洲  
法国 · 德国 ·  
爱尔兰 · 意大利 ·  
荷兰 · 英国  
+31 294 496222 (电话)  
qt-sales@quadtechworld.com

亚太地区  
新加坡  
+65 6538 3517 (电话)  
apsales@quadtechworld.com

中国  
+86 21 62882525 (电话)  
chinasales@quadtechworld.com

印度  
+91 79 2642 1863 (电话)  
indiasales@quadtechworld.com

东京 (日本)  
+81 48 839 8831 (电话)  
tokyosales@quadtechworld.com

大阪 (日本)  
+81 6 6330 0919 (电话)  
osakasales@quadtechworld.com